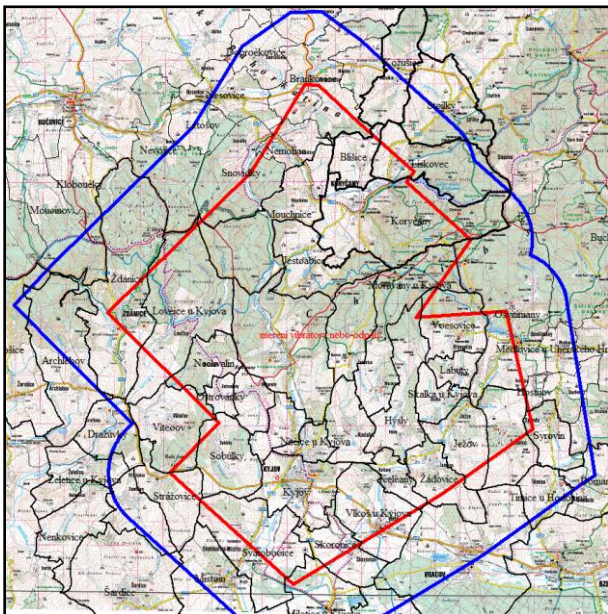


Seismický průzkum "Ždánická elevace 3D"

Oblast měření zasáhne velkou část Kyjovska, vlastní plocha měření pokrývá 378 km². V měřené oblasti se nachází 50 obcí. Měření bude probíhat od října 2014 do dubna 2015. Délka měřicích kabelů s geofony dosáhne 1 885km. Měření bude provádět skupina cca 120 vyškolených pracovníků a hlavní středisko bude v Kyjově.



Oblast plánovaného měření



Vibrátory – měřicí vozy

Držitel průzkumného území:



MND a. s.

Úprkova 807/6,
695 01 Hodonín
Czech Republic

tel.: +420 518 315 111 (front desk)

fax: +420 518 351 455

e-mail: info@mnd.cz

Provádějící společnost



Geofizyka Torun S.A.

Chrobrego 50, 87-100 Torun, Polsko

Vstupy na pozemky a kontakty :

TAXES OIL S.R.O

Kasarenska 1022, 69501 Hodonin

604 413 665

732 628 735

737 447 594

e-mail: taxes.oil@seznam.cz

Kontaktní osoba : **ING. STANISLAV BENADA, PH.D.**

Máte-li jakékoli otázky či připomínky můžete zavolat na mobilní číslo 604413665



SEISMICKÝ PRŮZKUM

Ždánická elevace 3D

2014

**Vyhledávání ložisek přírodních
uhlovodíků**



Základní informace pro všechny...
zvláště dotčené uživatele a vlastníky pozemků

MND a. s Úprkova 807/6,
695 01 Hodonín

tel.: +420 518 315 111 (recepcie)

fax: +420 518 351 455

e-mail: info@mnd.cz

Vážení,

MND a.s. provádí seismický průzkum zaměřený na ropu a plyn v průzkumném území stanoveném Ministerstvem životního prostředí (č.j. 560/2228/2003, 560/1948/2003 a 2492/560/12) v souladu se zákony č. 62/1988 Sb a 61/1988 Sb. v úplném znění.

Vyhledání ložisek ropy a plynu může posílit národní energetickou bezpečnost a přispívá také k tomu, že se výrazně nezvyšují ceny energií v České republice.

Seismické měření není, s výjimkou odpalových zdrojů, spojeno se zásahem do pozemků, je šetrné k životnímu prostředí a nemá žádné negativní dopady jak na člověka, tak i na infrastrukturu a budovy, které jsou monitorovány speciálními čidly.

o společnosti MND a.s.

MND a.s. je největší českou těžební společností ropy a zemního plynu s dlouhou tradicí. Vysoký důraz při všech činnostech je kladen na bezpečnost, zdraví a životní prostředí. Obyvatelé a samosprávy obcí, kde se průzkum provádí jsou vždy v centru zájmu společnosti.

o společnosti Geofyzika Toruň SA

tato polská společnost se dlouhodobě specializuje na provádění geofyzikálních prací v Evropě, využívá špičkovou technologii a tým jejich zaměstnanců dokáže získat vysoce kvalitní výsledky při co nejšetrnějším dopadu na území, kde je měření prováděno

o společnosti TAXES OIL sro

Malý, ale efektivní tým této hodonínské společnosti se dlouhodobě zaměřuje na podporu průzkumných, geologických a logistických operací v naftovém průzkumu. V poledních 10 letech spolupracoval na provádění seismických měření pro společnosti MND a.s. RWE gas storage sro, Lama sro, Českou geologickou službu. TaxesOil s.r.o Jeho role při prováděním měření je informovat všechny dotčené uživatele či vlastníky pozemků a získat všechna potřebná povolení pro jeho provedení. Detailní informace lze také získat v síle společnosti v **Muzeu naftového dobývání a geologie v Hodoníně.**



GT Vibroseis Hemi-50 fleet.

Průběh měření

1. Po získání souhlasů se vstupem od obcí a uživatelů pozemků bude měření zahájeno v měsíci říjnu 2014

2. Několik skupin o 2-3 geodetech vytyčí průběh linií dřevěnými kolíky s číselným označením za použití GPS. Po pozemcích se budou pohybovat pěšky a uživatelé budou o jejich příchodu informováni.

3. Následně budou položeny registrační kabely a každých 50 m budou umístěny měřicí geofony – zemní mikrofony (jejich roznos bude většinou proveden manuálně a to jen v trase profilu.

3. Vibrobodby budou prováděny skupinou speciálních vozidel (vibrátory Hemi50), které vybudí seismické vlny, jako frekvenčně proměnné kmitání vibrační desky pomocí elektricko-hydraulického zařízení. Jak frekvenční tak i rychlostní parametry budou voleny tak, aby odpovídaly příslušným normám s vysokou mezí bezpečnosti.

4. V nepřístupných lesních oblastech budou vyvrtány mělké vrty a v nich odpálena malá nálož, jako alternativní zdroj seismického signálu.



Měřicí kabely



Geofony

V izolovaných kabelech při vlastním měření není žádné napětí, kabely telemetricky přenášejí jen zaznamenané signály.

5. Veškerá zařízení (geofony, kabely, spojovací boxy) budou napovrchu pozemků ležet 2-3 týdny a po skončení měření budou nprodleně odstraněna.

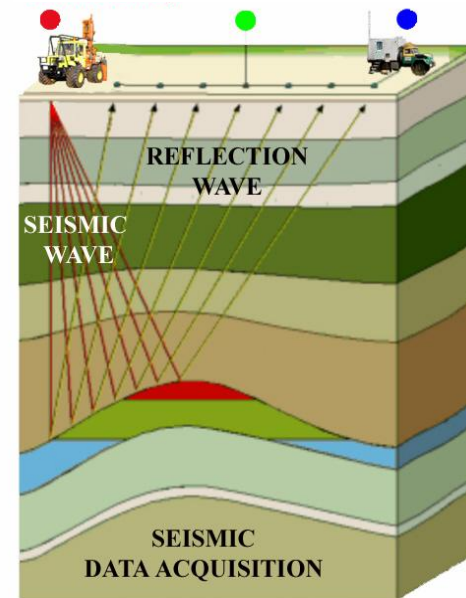
Měření bude probíhat v pásech od Stražovic po Koryčany a pak zpět ke Kyjovu. Ukončeno bude do poloviny dubna 2015.



Vrtné zařízení Geofyzika Toruň

6. Princip měření je dobu, za kterou se seismická vlna odrazí od vrstev v zemské kůře. Takto se získá záznam, který po počítačovém zpracování ukáže stavu země a polohu i tvar struktury a tak významně pomáhá při vyhledávání ložiskových pastí s ropu a plynem..

Zdroj vln **Geofony** **Záznamová**
Vibrátor, odpal **aparatura**



7. Výsledkem měření jsou obrazy (seismické řezy) které určují sklon, tvar a mocnost vrstev. Seismické měření je jediný ověřený způsob jak poznat stavu země v oblasti, kde žijete.



Prosíme o trpělivost a umožnění tohoto měření. Vedení vaší obce je o měření informováno a pracovníci, kteří se budou v prostoru pohybovat, budou vybaveni reflexními vestami s označením Geofyzika. Budete-li jakkoliv negativně dotčeni při činnostech tohoto průzkumu, neodkladně nás prosím kontaktujte.